



«Жизненный цикл медицинского оборудования»

И.В. Ушаков

Президент диагностической медицинской
ассоциации России и СНГ,

главный врач

Иркутского диагностического центра, к.м.н.

Москва, 29 мая 2019 г.





Инструменты бережливого производства в управлении медицинским оборудованием

1. ОЕЕ- полная эффективность оборудования без простоев, с максимальной скоростью и качеством медицинских услуг;
2. ТРМ – всеобщее обслуживание оборудования для повышения срока эксплуатации и эффективности;
3. Точно вовремя Just In Time- способ сокращения продолжительности производственного цикла, предполагающий предоставление услуг, материалов и прочих ресурсов только тогда, когда они нужны.



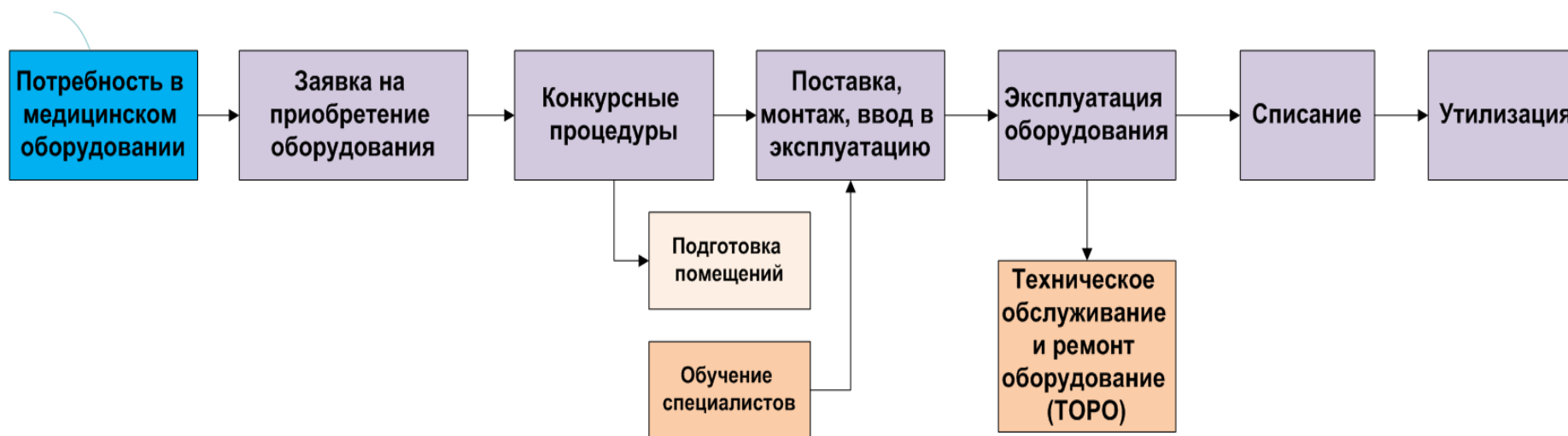


Риски

1. Наличие оборудования со 100% износом не способное работать с использованием всех возможностей.
2. Не эффективное техническое обслуживание и ремонт оборудования, приводящее к выходу его из строя и простою.
3. Не своевременная поставка оборудования и расходных материалов.
4. Излишние запасы на складах.
5. Закупка не качественных расходных материалов и лекарств.
6. Наличие на складах расходных материалов с просроченным сроком годности.
7. Недостаток или отсутствие запасов на складах.
8. Ремонт помещений в пиковый период спроса на медицинские услуги.
9. Снижение качества.
10. Снижение доступности.
11. Снижение доходов.



Жизненный цикл медицинского оборудования





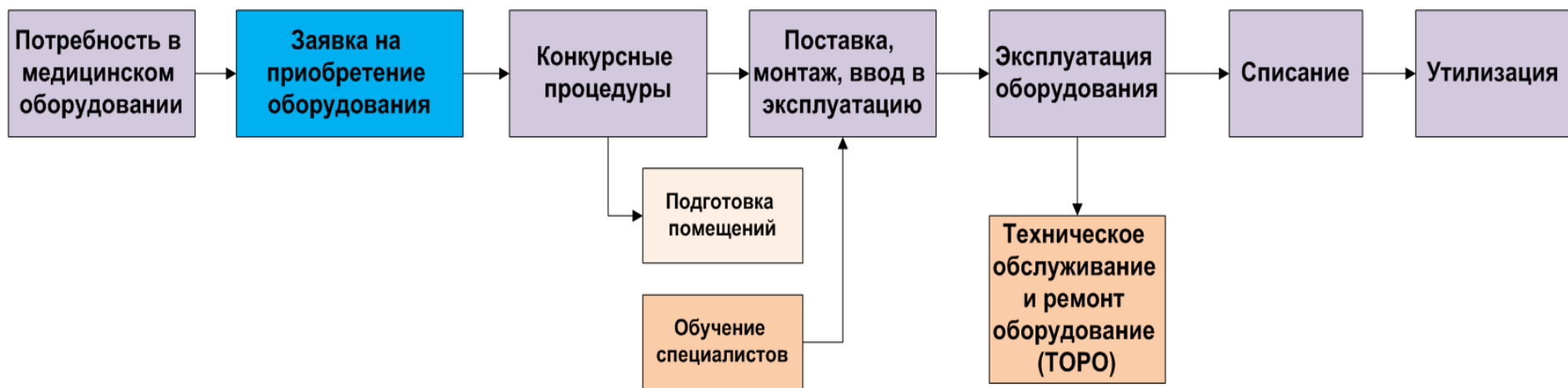
Определение потребности в приобретении медицинского оборудования

1. Потребность в приобретении медицинского оборудования определяют заведующие медицинскими отделами в соответствии с ИДЦ-СОП-13 «Порядок составления заявок на закупку нового оборудования».
2. Потребность приобретения может быть плановой (в связи моральным или физическим износом медицинского оборудования, необходимостью введения новой услуги) и внеплановой (поломка оборудования и его полная не ремонтпригодность).
3. При составлении потребности в медицинском оборудовании определяется реальная возможность его приобретения (в т.ч. техническая и финансовая).
4. Необходимость введения новой услуги анализируется отделом по связям с общественностью и маркетингом.





Жизненный цикл медицинского оборудования



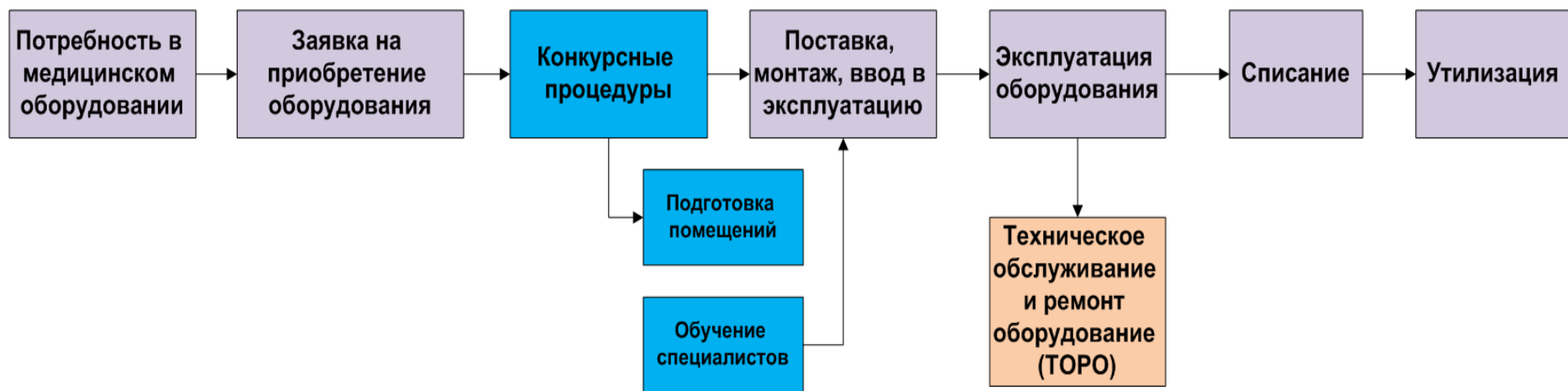


Заявка на приобретение медицинского оборудования

1. Заявка на медицинское оборудование составляется в соответствии с ИДЦ-СОП-13 «Порядок составления заявок на закупку нового оборудования».
2. Порядок составления заявки на оборудование при введении новых медицинских услуг определён СТО 1.11 «Проектирование и разработка новой медицинской услуги».



Жизненный цикл медицинского оборудования





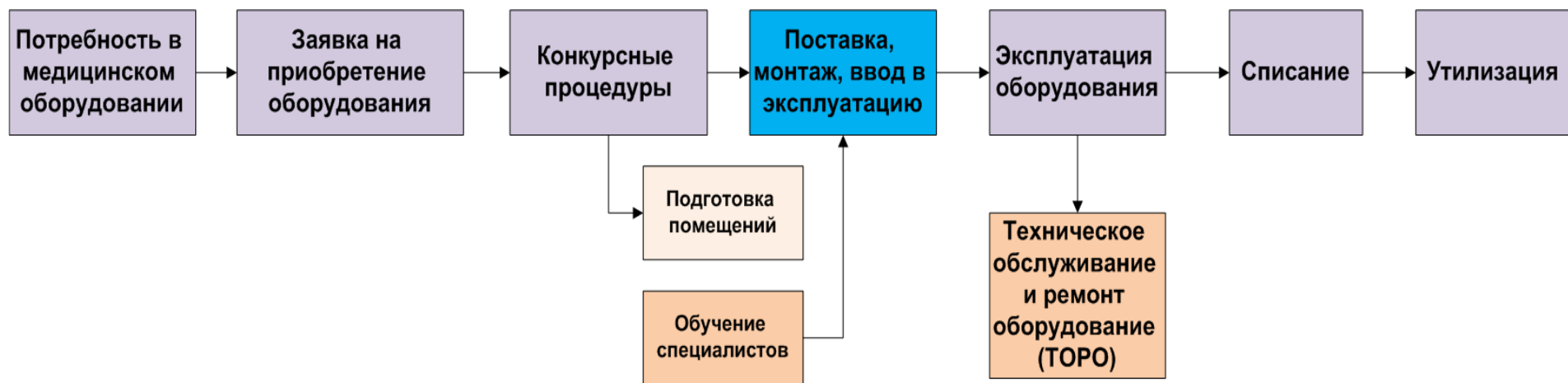
Конкурсные процедуры

1. Подготовка договора на закупку по утвержденной приказом ИДЦ «Об утверждении типовой формы договора на поставку медицинского оборудования».
2. Проведение конкурса.
3. ИДЦ–СОП-36 «Порядок управления закупками товаров, работ и услуг для нужд ИДЦ»,
4. ИДЦ-СОП–35 «Порядок формирования начальной (максимальной) цены при осуществлении закупок товаров, работ и услуг»,
5. ИДЦ-СОП-09 «Порядок управления процессом заключения договоров»,
6. Регламент «Закупки у единственного поставщика».

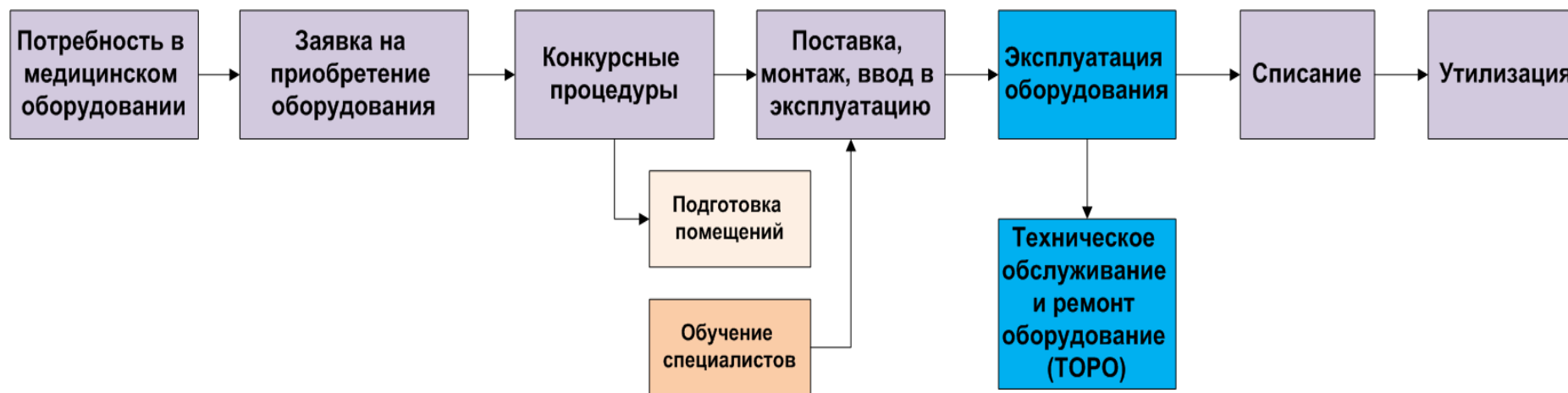




Жизненный цикл медицинского оборудования



Жизненный цикл медицинского оборудования

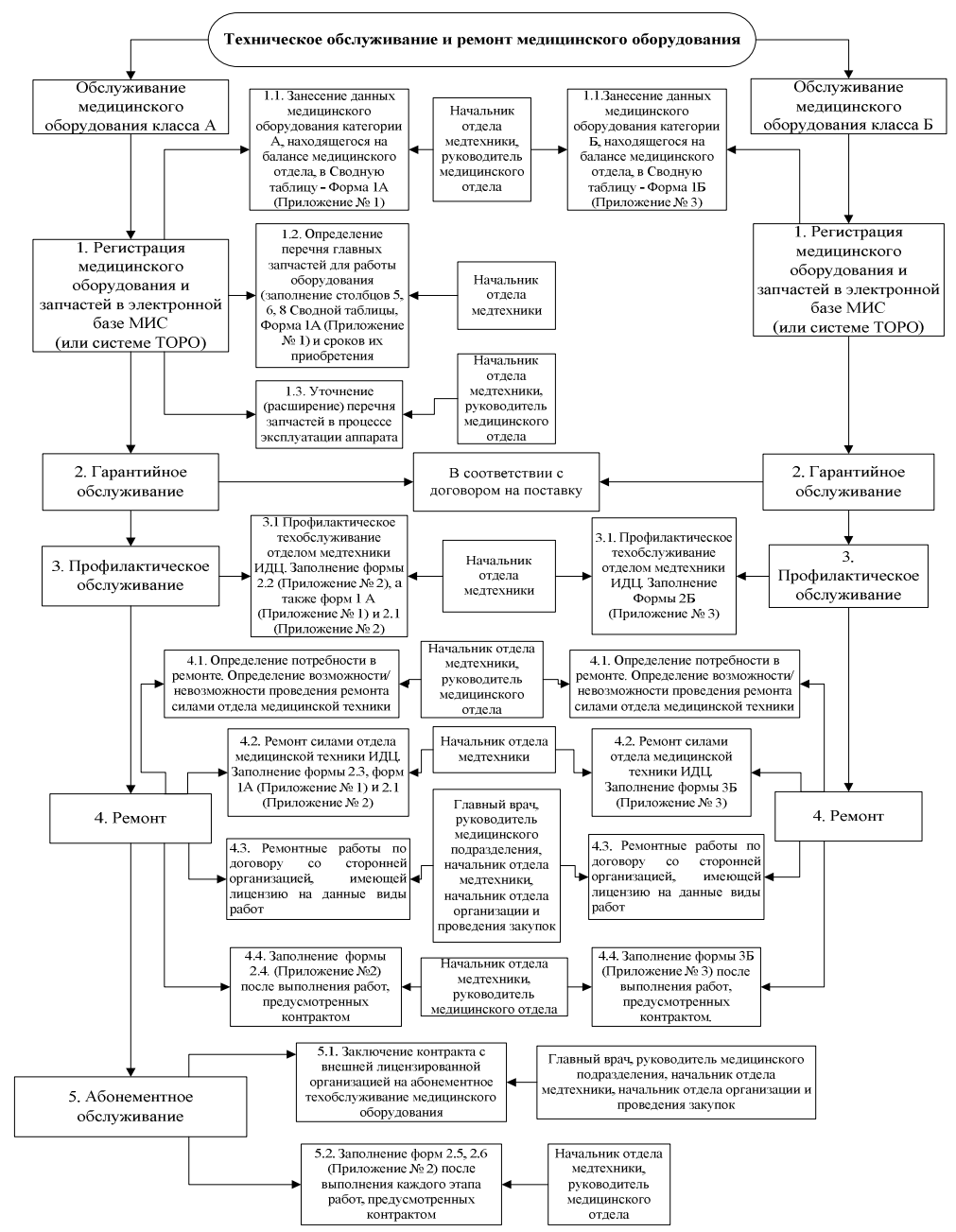




Требования к эксплуатации

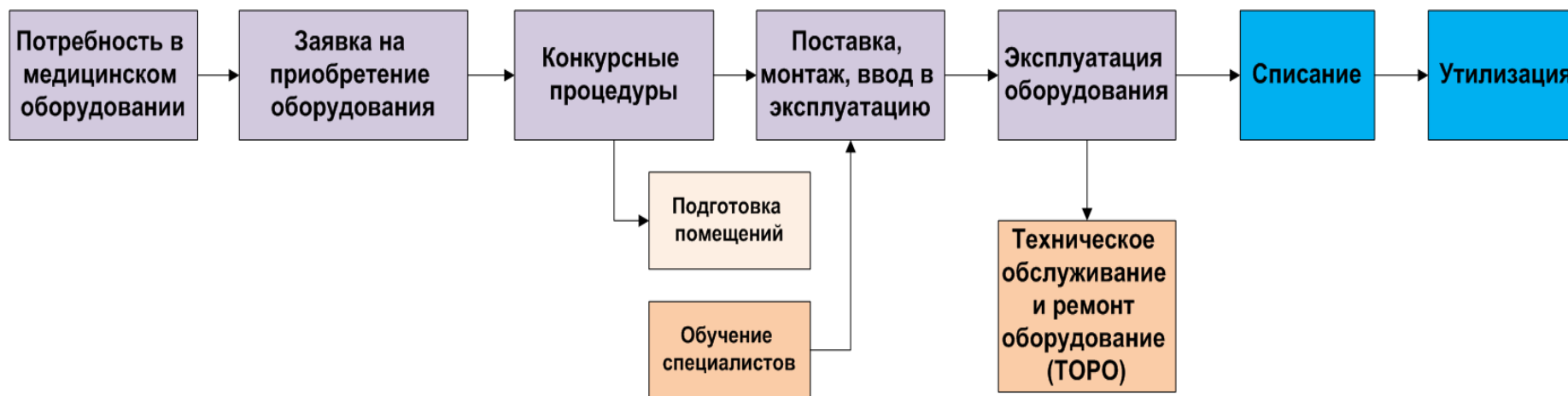
1. Условия размещения оборудования, способ эксплуатации, интенсивность использования, способы очистки, дезинфекции и стерилизации, использование расходных материалов.
2. Контроль параметров окружающей среды (температура, влажность, вибрация, электромагнитная обстановка, радиоизлучение и т. д.) в помещении, где расположено оборудование.
3. Контроль параметров безопасности оборудования (электробезопасности, радиационной безопасности и т. д.).







Жизненный цикл медицинского оборудования





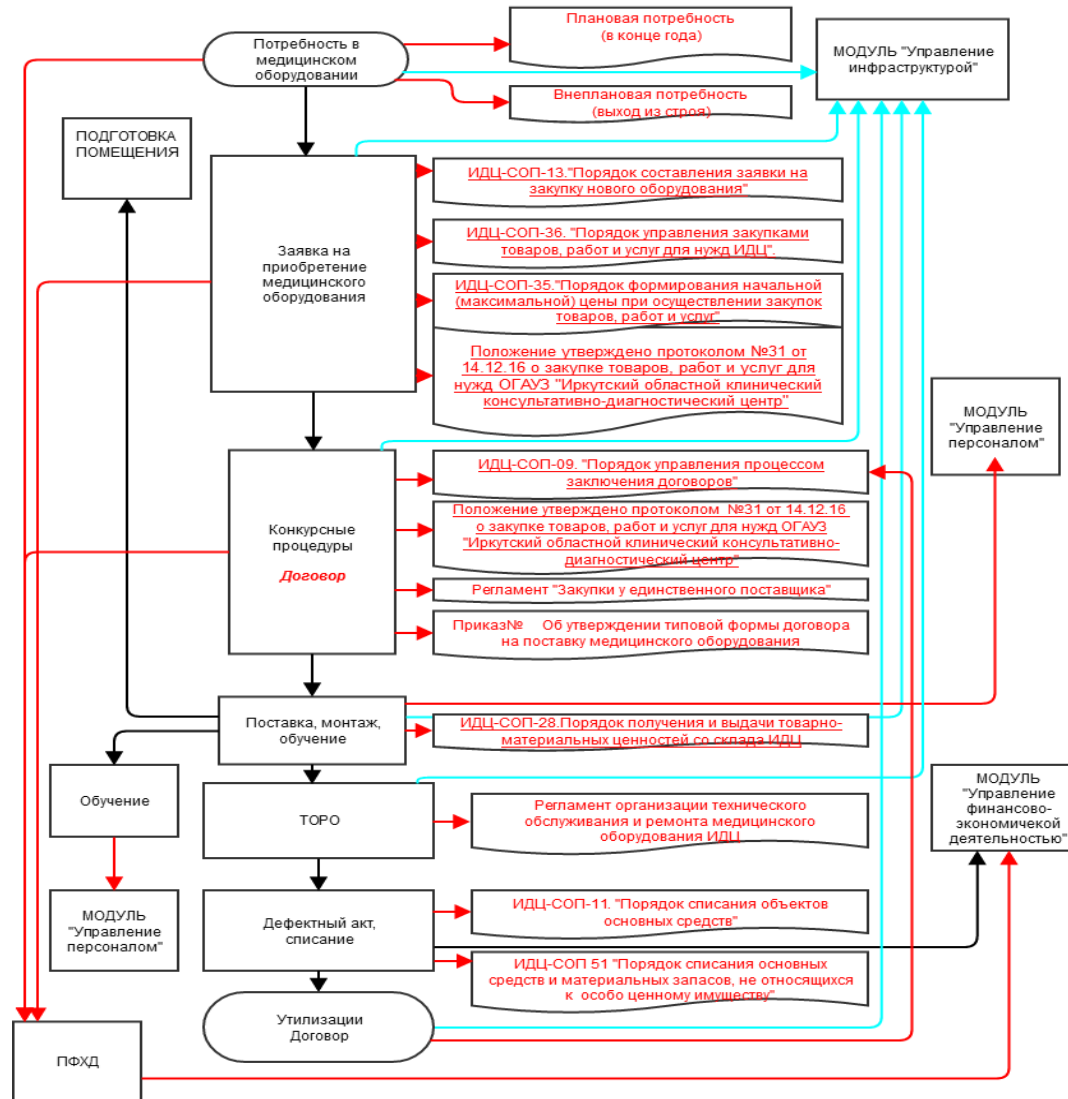
Списание и утилизация медицинского оборудования

При невозможности ремонта оборудования составляется дефектный акт, проводится списание и утилизация в соответствии с ИДЦ-СОП-51 «Порядок списания основных средств и материальных запасов, не относящихся к особо ценному имуществу», ИДЦ-СОП-11 «Порядок списания объекта основных средств».



Схема процесса

"Жизненный цикл медицинского оборудования"





Управляющие документы

1. Стандарт организации «Жизненный цикл медицинского оборудования».
2. ИДЦ-СОП-13 «Порядок составления заявок на закупку нового оборудования».
3. ИДЦ–СОП-36 «Порядок управления закупками товаров, работ и услуг для нужд ИДЦ».
4. ИДЦ-СОП–35 «Порядок формирования начальной (максимальной) цены при осуществлении закупок товаров, работ и услуг».
5. ИДЦ-СОП-09 «Порядок управления процессом заключения договоров».
6. Регламент «Закупки у единственного поставщика».





Управляющие документы

7. ИДЦ-СОП-28 «Порядок получения и выдачи товарно-материальных ценностей со склада».
8. Регламент «Организация технического обслуживания и ремонта медицинского оборудования».
9. ИДЦ–СОП-11 «Порядок списания объектов основных средств».
10. ИДЦ-СОП–51 «Порядок списания основных средств и материальных запасов , не относящихся к особо ценному имуществу».





Задачи стандарта «Жизненный цикл медицинского оборудования»

1. Максимально эффективное использование медицинского оборудования.
2. Сокращение сроков ввода оборудования в эксплуатацию.
3. Снижение простоев оборудования.
4. Повышение качества медицинской помощи.
5. Повышение доступности медицинской помощи.
6. Снижение расходов медицинской организации.
7. Повышение доходов медицинской организации.





ВОПРОСЫ?

www.dc.baikal.ru

ushakov@dc.baikal.ru

